



Pare-chocs "ARB"

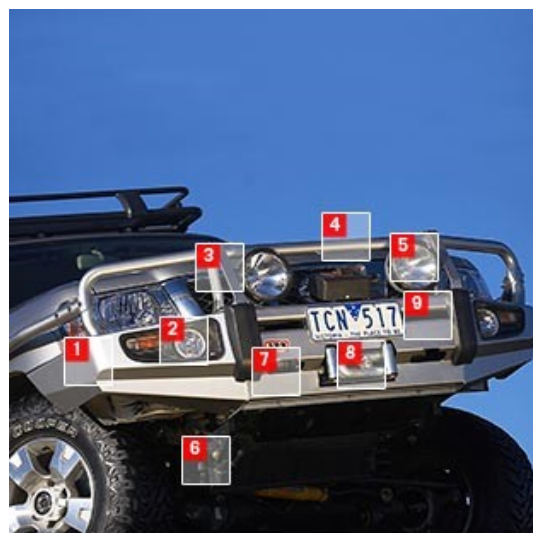
Les protections frontales ARB sont aux normes australiennes, compatibles avec airbags et déformation programmée.

Elles peuvent recevoir un treuil.

Aucune homologation ou certification n'est attribuée sur ce type de produit.

Finition pare-choc ARB "Winch Deluxe"

- 1 = 5 plis profilés pour un meilleur angle d'approche et une meilleure conception technique
- 2 = emplacement pour feux supplémentaires
- 3 = poteaux de soutien du cadre extérieur en acier, et finis sans arêtes vives.
- 4 = La plupart des pare-buffles ARB ont deux crochets soudés derrière la croix.
- 5 = Place protégée pour les feux antibrouillard
- 6 = Montage système spécifiquement conçu pour chaque véhicule afin de s'assurer qu'il fonctionne correctement dans des circonstances extrêmes
- 7 = Certains modèles disposent d'une prise montée directement sur la barre
- 8 = La structure du soutien du treuil du pare-buffles est conçu pour accompagner la force de treuillage
- 9 = Split pan conception permet d'accroître la force et la circulation de l'air dans le moteur



Finition pare-choc ARB "Sahara"

- 1 = finition teinte gris poudre
- 2 = tube central chromé 76 mm
- 3 = conception ouverte pour un afflux d'air optimum
- 4 = système compatible avec les air-bags
- 5 = tampon de protection
- 6 = emplacement pour monter un treuil
- 7 = option : antibrouillards incorporés
- 8 = conception du bas de pare-chocs pour un angle d'approche élevé

Tableau des correspondances :

| Code | Désignation | Poids |
|-----------|---|-------|
| 104OI4036 | PARE-CHOCS FORD / MAZDA BT50 | 70 |
| 104OI165 | PARE-CHOCS FORD / MAZDA RANGER 2007 | 65 |
| 104OI178 | PARE-CHOCS ISUZU D-Max <07 | 42 |
| 104OI179 | PARE-CHOCS ISUZU D-Max >07 | 70 |
| 104OI177 | PARE-CHOCS ISUZU Trooper >92 | 60 |
| 104OI173 | PARE-CHOCS JEEP Cherokee XJ | 43 |
| 104OI172 | PARE-CHOCS JEEP Cherokee XJ 94/97 | 54 |
| 104OI171 | PARE-CHOCS JEEP Grand Cherokee WH | 70 |
| 104OI176 | PARE-CHOCS JEEP Grand Cherokee WJ | 43 |
| 104OI174 | PARE-CHOCS JEEP Grand Cherokee ZG | 46 |
| 104OI167 | PARE-CHOCS JEEP Liberty KJ <05 | 61 |
| 104OI175 | PARE-CHOCS JEEP Liberty KJ >05 | 58 |
| 104OI170 | PARE-CHOCS JEEP Wrangler JK | 50 |
| 104OI169 | PARE-CHOCS JEEP Wrangler TJ | 38 |
| 104OI168 | PARE-CHOCS JEEP Wrangler YJ | 44 |
| 104OI180 | PARE-CHOCS LAND ROVER Defender 90/110/130 | 50 |
| 104OI182 | PARE-CHOCS LAND ROVER Disco I | 51 |
| 104OI184 | PARE-CHOCS LAND ROVER Disco III | 68 |
| 104OI183 | PARE-CHOCS LAND ROVER Disco TD5 >02 | 68 |
| 104OI181 | PARE-CHOCS LAND ROVER RR Classic | 42 |
| 104OI185 | PARE-CHOCS MITSUBISHI L200>2002 | 42 |
| 104OI186 | PARE-CHOCS MITSUBISHI L200>2006 avec élargisseurs | 65 |
| 104OI187 | PARE-CHOCS MITSUBISHI L200>2006 sans élargisseurs | 65 |
| 104OI192 | PARE-CHOCS NISSAN Navara > 2003 | 76 |
| 104OI191 | PARE-CHOCS NISSAN Navara > 97 | 46 |
| 104OI194 | PARE-CHOCS NISSAN Navara D40 Pathfinder R51 | 73 |
| 104OI188 | PARE-CHOCS NISSAN Pajero DID <2003 | 45 |
| 104OI189 | PARE-CHOCS NISSAN Pajero DID >2003 | 51 |
| 104OI190 | PARE-CHOCS NISSAN Pajero DID 2007 | 60 |
| 104OI197 | PARE-CHOCS NISSAN Patrol Y60 | 75 |
| 104OI195 | PARE-CHOCS NISSAN Patrol Y61 < 2005 | 80 |
| 104OI196 | PARE-CHOCS NISSAN Patrol Y61 > 2005 | 80 |
| 104OI198 | PARE-CHOCS OPEL Frontera > 2000 | 70 |
| 104OI210 | PARE-CHOCS TOYOTA BJ 40/42/45 | 45 |
| 104OI215 | PARE-CHOCS TOYOTA FJ Cruiser | 88 |
| 104OI199 | PARE-CHOCS TOYOTA HDJ/HZJ/FZJ 80 VX | 60 |
| 104OI200 | PARE-CHOCS TOYOTA HDJ/HZJ/FZJ 80GX | 60 |
| 104OI201 | PARE-CHOCS TOYOTA HDJ100 < 2002 | 92 |
| 104OI202 | PARE-CHOCS TOYOTA HDJ100 > 2002 | 86 |
| 104OI213 | PARE-CHOCS TOYOTA Hilux / Vigo avec élargisseurs | 100 |
| 104OI214 | PARE-CHOCS TOYOTA Hilux / Vigo sans élargisseurs | 100 |
| 104OI211 | PARE-CHOCS TOYOTA Hilux >1997 avec élargisseurs | 47 |
| 104OI212 | PARE-CHOCS TOYOTA Hilux >2002 avec élargisseurs | 42 |
| 104OI203 | PARE-CHOCS TOYOTA HJ 60/61 | 46 |
| 104OI206 | PARE-CHOCS TOYOTA HZJ / BJ 71/73/74/75/78/79 | 50 |
| 104OI207 | PARE-CHOCS TOYOTA HZJ/VDJ 76/78/79 | 68 |
| 104OI204 | PARE-CHOCS TOYOTA HZJ105<2002 | 71 |
| 104OI205 | PARE-CHOCS TOYOTA HZJ105>2002 | 86 |
| 104OI209 | PARE-CHOCS TOYOTA KDJ120/125 VX | 92 |
| 104OI208 | PARE-CHOCS TOYOTA KZJ/KDJ 90/95 VX | 70 |
| 104OI216 | PARE-CHOCS TOYOTA Tundra 2007 | 120 |
| 104OI4039 | PARE-CHOCS TOYOTA VDJ 200 | 109 |